



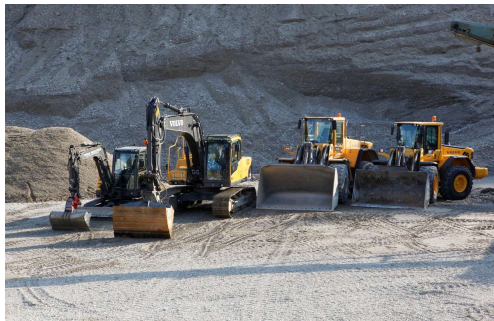
Sand u. Kieswerk **ERDBAU**

R. Maislinger



A-5282 Ranshofen · Weilhartstraße 71

Tel.: 07722/63366 · Fax: 63366-4 · Mobil: 0664/3076028 · E-Mail: info@kieswerkmaislinger.at · www.kieswerkmaislinger.at



Baumaschinenpreisliste

LKW mit AUFBAUTEN		
Bezeichnung	Mengen/Gewichte	Preis auf Anfrage
LKW 3-Achser Kipper	10 m ³	
LKW 4-Achser Kipper	12 m ³	
LKW 5-Achser Auflieger	18 m ³	
LKW 3-Achser mit Tieflader	24 to.	
Traktor mit Tieflader 2-Achser	12 to.	

WALZEN		
BOMAG Rüttelwalzenzug	7,50 to.	
BOMAG Rüttelplatte	0,45 to.	
BOMAG Rüttelplatte	0,35 to.	

LADER		
Radlader Volvo L110 F	3,8 m ³	
Radlader Volvo L150 H	4,8 m ³	
Radlader Volvo L180 H	6,0 m ³	

BAGGER/RAUPEN		
Schubraupe Caterpillar D6N LGP	20,0 to.	
Schubraupe Caterpillar D6N LGP mit Lasersteuerung	20,0 to.	
Kettenbagger Volvo EC 180 CL	19,0 to.	
Kettenbagger Caterpillar 323	24,0 to.	
Bagger Takeuchi TB250-2 mit 30, 50, 70cm u. Breitschaufel	5,5 to.	
Bagger Takeuchi TB250-2 mit Schremmhammer- SBC 650	5,5 to.	
Bagger Takeuchi TB290-2 mit 30, 50, 90cm u. Breitschaufel	9,0 to.	
Bagger Takeuchi TB290-2 mit Schremmhammer- SBC 850	9,0 to.	
Bagger CAT 302.2D 30, 60cm u. Breitschaufel	2,3 to.	
Bagger CAT 302.2D mit Schremmhammer - SBC102	2,3 to.	

An- und Abfahrt bzw. An- und Abtransport der Baumaschine Pauschal: _____ €
 Die angeführten Preise verstehen sich zuzügl. 20% Umsatzsteuer.
 Gültig ab 1. Jänner 2022. Durch diese Preisliste verlieren alle bisherigen ihre Gültigkeit.

Maislinger Roman



*) Geprüft nach
ÖNORM B 3304

UID Nr. ATU 21542007

Raiffeisenkasse Braunau-St. Peter/H., Kto.-Nr. 8316.150
Raika IBAN AT44 3406 0000 0831 6150
BIC RZ00AT2L060